

# Legislaturziele 2022 - 2026

Die zehn lenkenden Ziele  
des Gemeinderates für  
die Legislatur 2022 - 2026



# Vorwort

Geschätzte Thalwilerinnen und Thalwiler

Die Gemeinde Thalwil punktet mit einer hohen Lebensqualität und der privilegierten Lage direkt am schönen Zürichsee. Der Gemeinderat schafft mit einer nachhaltigen und soliden Politik die bestmöglichen Bedingungen, unsere Gemeinde als attraktiven Wohn-, Lebens- und Wirtschaftsraum für eine durchmischte Bevölkerung kontinuierlich weiterzuentwickeln. In den letzten Jahren sind wir durch wirtschaftlich und gesellschaftlich anspruchsvolle Zeiten gegangen. Aufgrund der weiterhin angespannten geopolitischen Situation stehen wir vor neuen grossen Herausforderungen.

In einer mehrtägigen Klausur hat der Thalwiler Gemeinderat die Legislaturziele 2022 - 2026 mit viel Freude und Motivation erarbeitet – unterstützt durch die Leitenden der Dienstleistungszentren (DLZ) der Gemeindeverwaltung. Für die Umsetzung der übergeordnet formulierten Legislaturziele sind in den kommenden Jahren alle Bereiche der Gemeindeorganisation gleichermassen engagiert und involviert. Denn nur gemeinsam, Hand in Hand, können wir den Ansprüchen einer immer vernetzteren Welt mit zunehmender Komplexität als starke Gemeinde begegnen.

Die zehn definierten Legislaturziele sollen in der laufenden Legislaturperiode als Grundlage und Orientierung für die Setzung unserer Prioritäten dienen. Ein besonderes Augenmerk haben wir hierbei auf die Bereiche Klimaschutz, Umwelt und Nachhaltigkeit gelegt: Gleich zwei unserer Legislaturziele beschäftigen sich mit diesen wichtigen Themen.

Der Gemeinderat freut sich darauf, sich weiterhin mit ganzer Kraft für die Gemeinde Thalwil und ihre Einwohnerinnen und Einwohner einzusetzen.

Herzlich,



Hansruedi Kölliker  
Gemeindepräsident



## Die 10 Legislaturziele auf einen Blick

Die Gemeinde Thalwil hat eine stabile Finanzpolitik, unter anderem mit der Einführung einer Leistungsüberprüfung.

Die Gemeinde Thalwil treibt die digitale Transformation innerhalb der Gemeinde weiter und konsequent voran.

Die Gemeinde Thalwil setzt konkrete, wirkungsorientierte Massnahmen im Bereich Klimaschutz und -anpassung um.

Die Gemeinde Thalwil baut ihre Position als innovative Gemeinde im Bereich Umwelt und Nachhaltigkeit weiter aus.

Die Gemeinde Thalwil stellt altersgerechte Wohnungen bereit – ohne und mit Betreuung.

Die Gemeinde Thalwil fördert ein breites Kultur- und Vereinsangebot.

Die Schule Thalwil entwickelt sich nachhaltig und systemisch weiter.

Die Gemeinde Thalwil stellt die Strategie der gemeindeeigenen Liegenschaften zukunftsfähig auf.

Die Gemeinde Thalwil entwickelt sich als attraktiver Wohn- und Wirtschaftsraum weiter.

Die Gemeinde Thalwil setzt eine nachhaltige Transformation der Energie- und Wärmeversorgung um.

Sämtliche Informationen zu den Legislaturzielen finden Sie auch unter [thalwil.ch/legislaturziele](https://thalwil.ch/legislaturziele)



## Die Gemeinde Thalwil hat eine stabile Finanzpolitik, unter anderem mit der Einführung einer Leistungsüberprüfung.



Stabilität ist ein wichtiger Faktor in der Finanzpolitik. Die Einwohnerinnen und Einwohner von Thalwil wie auch die Wirtschaft können sich auf einen sorgfältigen Umgang mit bezahlten Steuern und Gebühren verlassen. Die Aufwendungen und Investitionen orientieren sich am Kosten-Nutzen-Verhältnis, und für besondere Leistungen wird von den Verursacherinnen und Verursachern ein zumutbarer Kostenbeitrag verlangt. Die Gemeinde tätigt Investitionen nur bei nachgewiesenem Bedarf und strebt ausgeglichene Rechnungsergebnisse an. Ausserdem soll ein Nettovermögen ausgewiesen werden können.

## Die Gemeinde Thalwil treibt die digitale Transformation innerhalb der Gemeinde weiter und konsequent voran.



Die digitale Transformation ist im Alltag einer modernen Gesellschaft allgegenwärtig. Der Umgang mit digitalen Produkten und Dienstleistungen hat sich grundlegend verändert und wird sich zukünftig noch rasanter entwickeln. Für Kundinnen und Kunden der Gemeinde wird es daher zunehmend wichtiger, rund um die Uhr Zugang zu digitalen Dienstleistungen zu haben. Die Gemeinde Thalwil will sich als offene und digital vernetzte Organisation weiterentwickeln, die sowohl nach innen als auch nach aussen bedürfnisgerecht, sicher und durchgängig digital agiert. Ziel ist es, die digitale Transformation weiter voranzutreiben und so einen steten Beitrag für die Wandlung hin zu einer modernen, digitalen und nutzerzentrierten Verwaltung zu leisten. Dennoch legt die Gemeinde weiterhin Wert auf den persönlichen Kontakt mit den Kundinnen und Kunden. Die Dienstleistungen der Verwaltung bleiben auch analog zugänglich.

## Die Gemeinde Thalwil setzt konkrete, wirkungsorientierte Massnahmen im Bereich Klimaschutz und -anpassung um.



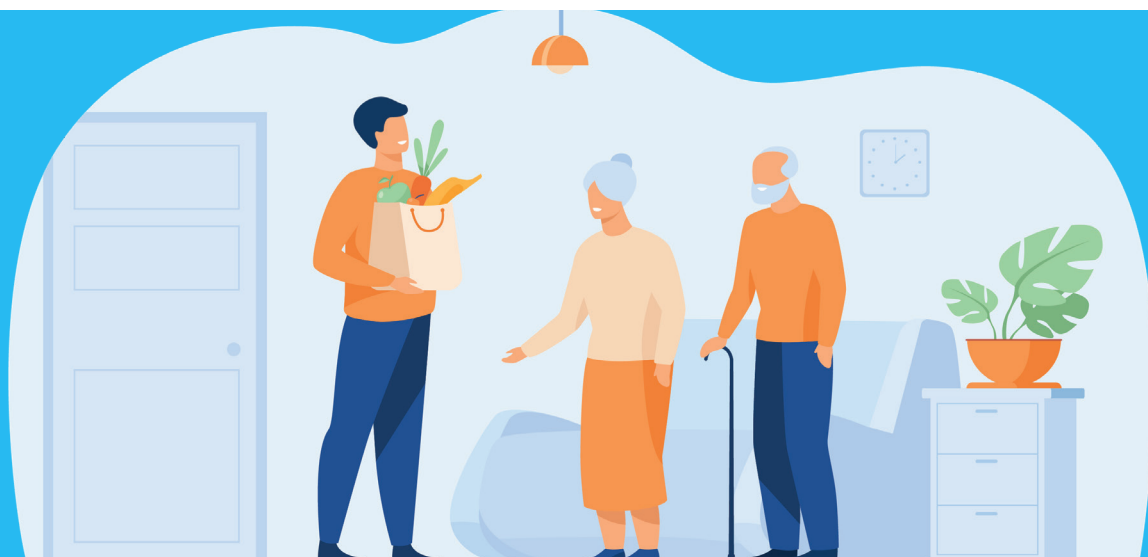
Als Energiestadt ist Thalwil in Bezug auf eine wirkungsvolle Klimapolitik bereits gut positioniert. Der Gemeinde ist die rasche und unbürokratische Umsetzung von konkreten, wirkungsorientierten Massnahmen im Bereich Klimaschutz und -anpassung auf kommunaler Ebene in Bezug auf die Vorgaben von Bund und Kanton ein grosses Anliegen. Mit der Erarbeitung eines Masterplans Klima wurde diesbezüglich eine weitere Grundlage für die kommenden Jahre geschaffen. Die Gemeinde wird nun geeignete Massnahmen in Verbindung mit der erwarteten Wirkung priorisieren, weiter ausarbeiten und umsetzen. Diese sollen alle klimarelevanten Bereiche abdecken. Darüber hinaus gilt ein breiter gesellschaftlicher Konsens, sprich der Einbezug der Bevölkerung, als Basis für eine erfolgreiche Umsetzung.

## Die Gemeinde Thalwil baut ihre Position als innovative Gemeinde im Bereich Umwelt und Nachhaltigkeit weiter aus.



Die Ursachen für Herausforderungen im Bereich Umwelt und Nachhaltigkeit sind weitreichend und gehen über Landesgrenzen hinaus. Deshalb ist es essenziell, dass bereits auf kommunaler Ebene Lösungen gefunden werden. Die Gemeinde Thalwil setzt auf die bewusste Stärkung der Thematik Umwelt und Nachhaltigkeit auf politischer Ebene und setzt dafür entsprechende Ressourcen ein. Es gilt, vorausschauende, innovative und bevölkerungsnaher Projekte innerhalb des Gemeindegebiets umzusetzen, deren Wirkung jedoch bis weit darüber hinausgeht. Das Ziel ist die Erarbeitung und Implementierung von Prozessen, deren Einfluss langfristig auf die soziale, wirtschaftliche und ökologische Entwicklung der kommenden Jahre abzielt und nachhaltig spürbar ist.

## Die Gemeinde Thalwil stellt altersgerechte Wohnungen bereit – ohne und mit Betreuung.



In der Gemeinde Thalwil wird das Wohnangebot für die ältere Generation im bezahlbaren Preissegment ausgebaut. Die dabei entstehenden Wohnangebote sollen eine überschaubare Wohnfläche und einen hindernisfreien Zugang gewährleisten. Der Anteil derjenigen Personen in Thalwil, die auf Unterstützung und zunehmende Pflege angewiesen sind, wird in den nächsten Jahren weiter ansteigen. Viele Betroffene möchten so lange wie möglich zu Hause in vertrauter Umgebung bleiben. Die Gemeinde Thalwil will hierfür ein differenziertes Versorgungssystem in guter Qualität anstreben, dessen Kosten kontrolliert sind. In Abhängigkeit von der individuellen körperlichen Verfassung soll grösstmögliche Wahlfreiheit von einfacher und stärkerer Betreuung, ambulanter Pflege bis hin zu stationärer Intensivpflege gegeben sein.



## Die Gemeinde Thalwil fördert ein breites Kultur- und Vereinsangebot.



Ein breites Kulturangebot sowie ein aktives Vereinsleben bereichert das Dorfleben der Gemeinde Thalwil auf vielfältige Weise. Die Vereine in Kultur, Sport und Freizeit sind wichtige Eckpfeiler für die soziale Integration und das Zusammenleben. Der Gemeinde ist es ein Anliegen, das Engagement der Vereine und Kulturschaffenden durch geeignete Formen zu unterstützen und zu fördern. Die Vereinsförderung setzt jedoch auch die Eigeninitiative der Vereine und Kulturschaffenden voraus.

## Die Schule Thalwil entwickelt sich nachhaltig und systemisch weiter.



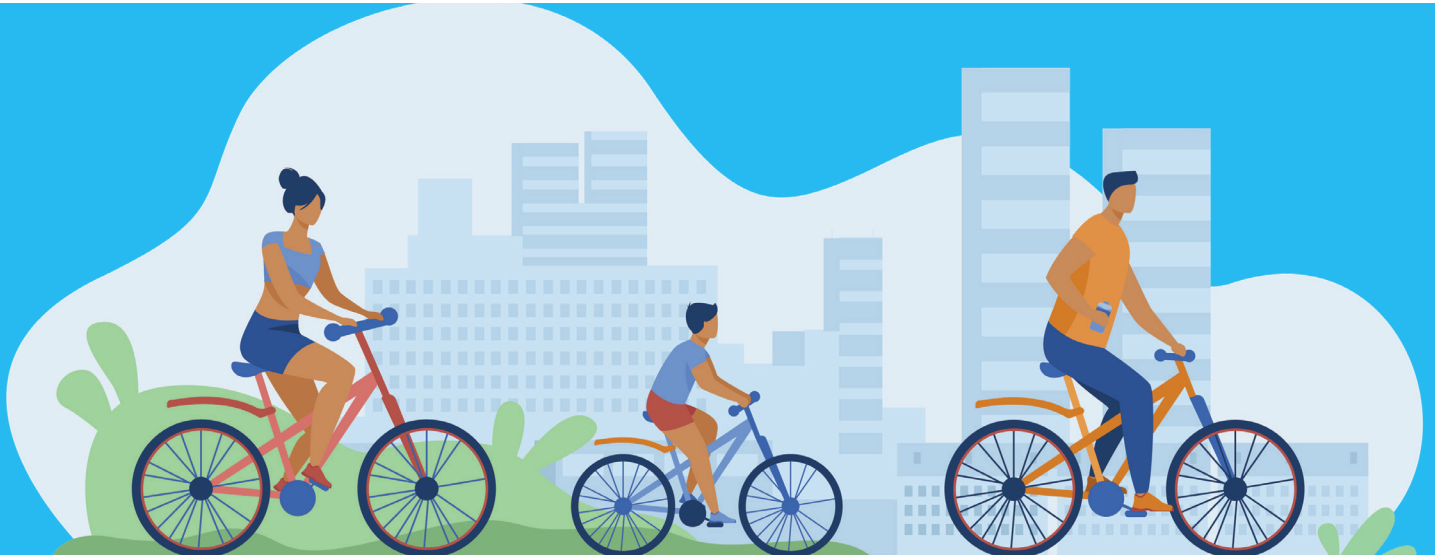
Die Schule Thalwil als attraktive Arbeitgeberin entwickelt sich nachhaltig und systemisch zu einer pragmatischen und durchlässigen Organisation weiter, welche die Schülerinnen und Schüler, nebst der Bildungsgrundlage, beim Kennenlernen der weiterführenden Schulen oder Berufslehren massgeblich unterstützt. Ein spezielles Augenmerk liegt auf dem Umwelt-, gesellschaftlichen und wirtschaftlichen Denken. Ein einheitliches und umfassendes pädagogisches Konzept sichert dabei die Qualität und fördert die vertrauensvolle Basis für die Zusammenarbeit zwischen den Eltern und der Schule.

## Die Gemeinde Thalwil stellt die Strategie der gemeindeeigenen Liegenschaften zukunftsfähig auf.



Die Gemeinde Thalwil verfügt über ein vielfältiges Portfolio von Liegenschaften im Finanz- und Verwaltungsvermögen. Eine Überprüfung der Gemeinde- und Schulliegenschaften soll aufzeigen, ob der eingeschlagene Weg weiterverfolgt wird, oder ob allenfalls Anpassungen erforderlich sind. Unter Berücksichtigung der Tatsache, dass sich heutige Wohn-, Lebens- und Arbeitsformen kontinuierlich verändern, stellt die Liegenschaftenplanung und Immobilienstrategie der Gemeinde Thalwil ebenso die Schaffung von preisgünstigem Wohnraum, das Angebot an bedarfsgerechten Wohnungen und eine Durchmischung der Bevölkerung ins Zentrum. Preisgünstiger Wohnraum ermöglicht es insbesondere Familien, aber auch älteren Menschen, in der Gemeinde zu leben. Damit kann die soziale Durchmischung in Thalwil erhalten werden.

## Die Gemeinde Thalwil entwickelt sich als attraktiver Wohn- und Wirtschaftsraum weiter.



Die Gemeinde Thalwil nutzt ihre Standortgunst und will den attraktiven und zukunftsfähigen Lebens-, Wohn- und Wirtschaftsraum erhalten und weiter ausbauen. Daher pflegt sie eine qualitativ hochwertig bauliche und freiräumliche Weiterentwicklung – basierend auf ihrer hervorragenden Verkehrserschliessung mit den öffentlichen Verkehrsmitteln. Die Bedürfnisse der Bevölkerung wie auch der Gewerbetreibenden sollen sich im wirtschaftlichen Angebot widerspiegeln. Es wird eine attraktive, lebendige Durchmischung von Handel, Gewerbe, Dienstleistungen, Wohnen und Aussenräume geschaffen. Bauten werden mit Rücksicht auf die lokale Identität und abgestimmt auf die Klimaentwicklung geplant und erstellt. Das Zentrum wirkt städtisch und weist einen hohen Mix an Geschäften auf. Der autoarme Wohnraum in den Quartieren soll sich durch Ruhe und viel Grün auszeichnen. Ebenso wichtig ist die künftige Entwicklung des Seeufers als Aufenthalts- und Erholungsort für die Thalwiler Bevölkerung.

## Die Gemeinde Thalwil setzt eine nachhaltige Transformation der Energie- und Wärmeversorgung um.



Die Reduktion der Treibhausgasemissionen werden vom Bund in der Energiestrategie 2050 und vom Kanton Zürich im Energiegesetz (EnerG) festgelegt. Hierbei müssen auch die Treibhausgase der Wärmeversorgung auf Gemeindeebene reduziert und der Anteil erneuerbarer Energie erhöht werden. Durch zugespitzte geopolitische Entwicklungen hat sich der Handlungsbedarf diesbezüglich weiter verschärft. Die Gemeinde Thalwil behandelt die anstehenden Schritte zur Dekarbonisierung mit hoher Priorität. Dies wird in erster Linie durch den Aufbau von Wärme- und Energieverbänden auf der Basis von erneuerbaren Energien, die lokale Nutzung von Erdwärme und Solarenergie sowie Effizienzsteigerungen durch Sanierungen und Heizungsersatz geschehen. Die Gemeinde Thalwil steigert ihr Engagement und setzt deutliche Signale bei der Potenzialerschliessung und -nutzung von alternativen Energien für die Gemeindeliegenschaften und die Anwohnenden und Gewerbetreibenden der Gemeinde.

## **Impressum**

### **Herausgeber**

Gemeinderat Thalwil, 25. Oktober 2022

### **Redaktionelle Bearbeitung**

Zentrale Informationsstelle

### **Kontakt**

Gemeinderatskanzlei, Alte Landstrasse 112, 8800 Thalwil

### **Bildquelle**

Sämtliche Bilder stammen von pch.vector auf Freepik.com.